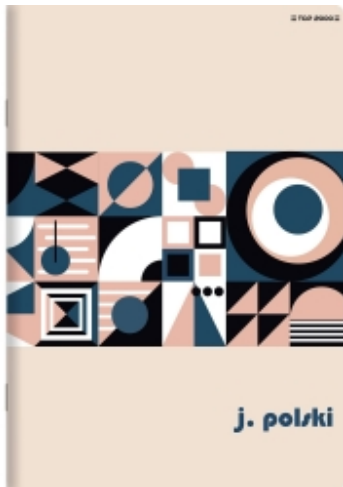


Zeszyt A5 60k linia 70g ze ściągami JĘZYK POLSKI 400169454 TOP 2000

Kod produktu: 44867 Kod EAN: 5904017412786



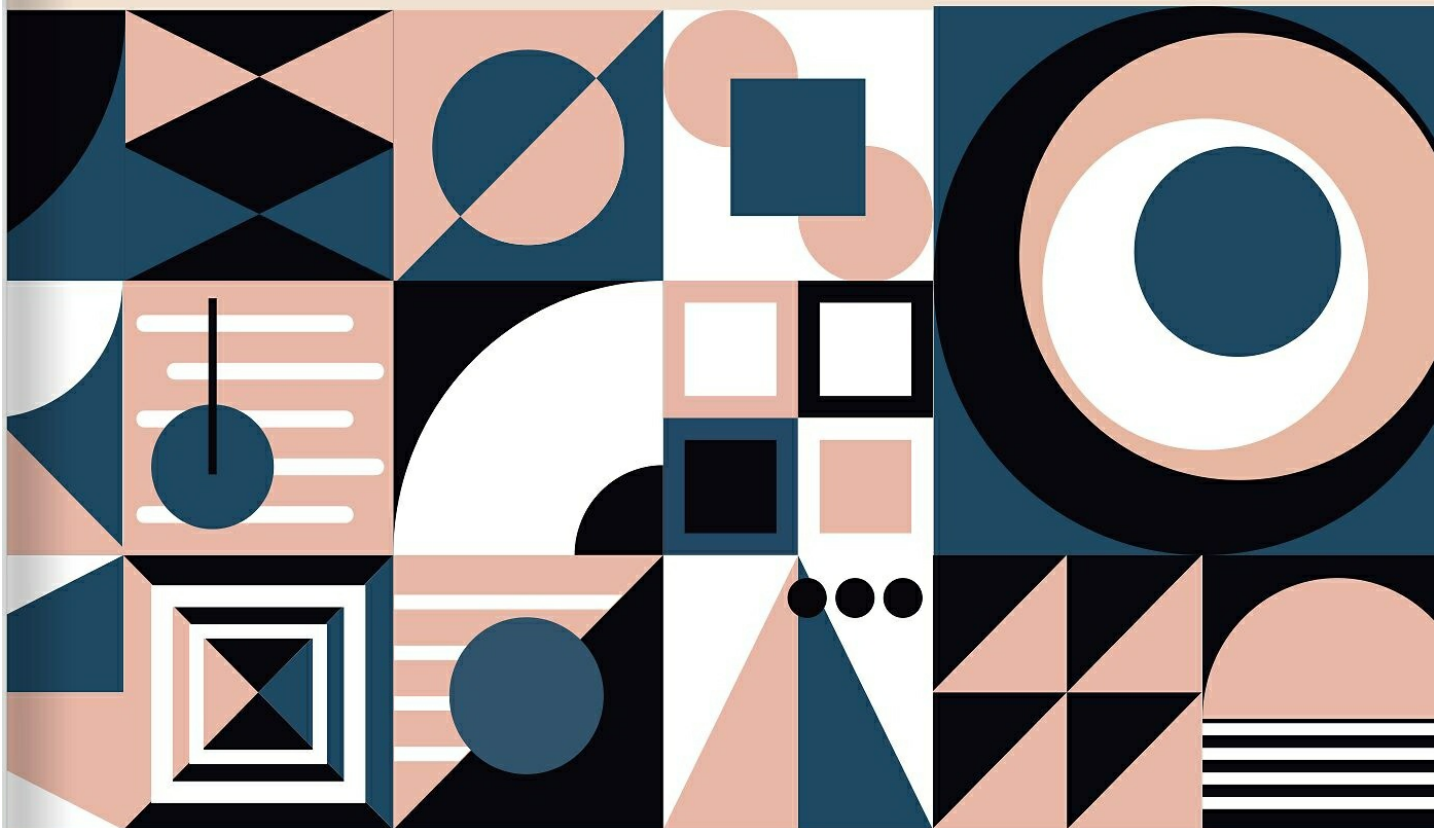
Warianty produktów

Indeks	Cena
Zeszyt A5 60k linia 70g ze ściągami JĘZYK POLSKI 400169454 TOP 2000 44867	Ceny produktów widoczne dopiero po zalogowaniu. Jeżeli nie posiadasz konta, zarejestruj się.

Opis produktu

Zeszyt ze ściągami A5 60 kartek JEZYK POLSKI

☰ TOP 2000 ☰



j. polski

Wyjątkowa kolekcja zeszytów przedmiotowych w laminowanych okładkach. Grafiki utrzymane w neutralnym stylu z łatwością dopasują się do każdego szkolnego biurka. Na wewnętrznych okładkach zeszytów znajdują się przydatne informacje z zakresu każdego przedmiotu. Ułatwią codzienną naukę oraz przygotowywanie się do sprawdzianów. Zeszyty przedmiotowe Top 2000 to absolutny niezbędnik każdego ucznia!

- gramatura kartek: **70 g/m²**
- rodzaj: **w linie**
- format: **A5**

- liczba kartek: **60**

GRAMATYKA



to nieodmienna część mowy, za pomocą której wyraża się uczucia, kogoś przywołuje lub zapisuje dźwięk.



WYKRZYKNIK

ZAIMEK

część mowy, która w wypowiedzi zastępuje inne części mowy: rzeczownik, przymiotnik, liczebnik oraz przysłówek, np. (kto?) chłopiec - on, (jak?) śliczny - taki (jak?) ładnie - tak (ile?) ćwierć - tyle. Wskazuje na przedmiot, fragment przestrzeni lub czasu, np. tamto butelka, czekam tyle czasu.

KTO
CO
JAKI
JAK
GDZIE
KIEDY
ILE
KTÓRY

Zaimkami są też wyrazy, którymi pytamy o części mowy.

Zaimek odmienia się jak część mowy, którą zastępuje. Nie odmienia się, jeśli zastępuje przysłówek.

Zaimki miewają formę krótką i długą, np. mi - mnie, ci - tobie.

Długich form używamy:
- na początku i końcu zdania zdania. *Jemu zależy, by powiedzieć tobie.*
- kiedy treści w zdaniu są przeciwstawne, np. *Nie mnie to dadzą, a tobie.*
- w połączeniu z: na, z, do, obok, przy, w, za, przez, np. *przy mnie.*
- w wypowiedziach jednowyrazowych, np. *Komu to zawdzięcza? Mnie.*

LICZEBNIK

część mowy oznaczająca liczbę lub kolejność. Tworzy związki wyrazowe -z rzeczownikiem. Występują liczebniki główne (które odmieniają się przez przypadki i rodzaje) i porządkowe (które odmieniają się przez przypadki, ILE? liczby i rodzaje).

KTÓRY Z KOLEI?

PARTYKUŁA

to nieodmienna część mowy. Służy wzmocnieniu lub zmianie sensu wyrazu bądź wypowiedzi, np.

-li, czy, no, -że, niech, by, nie, oby

PRZYSŁÓWEK

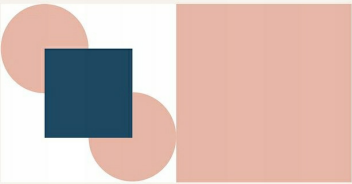
nieodmienna część mowy, która nazywa cechy i czynności i stanów oraz właściwości innych cech. Określa czasowniki, przymiotniki, przysłówki. np. *pięknie maluje, interesująco opowiada, blisko mieszka, zniknął wczoraj, bardzo miło, niewygodnie.* Przysłówki można stopniować.

JAK? GDZIE? KIEDY?

PRZYIMEK

to nieodmienna i niesamodzielną część mowy, która łączy różne części zdania lub wyrażenia. Razem z rzeczownikiem lub zaimkiem tworzy wyrażenie **przymikowe**, np. *pośród drzew, bez, dla, do, dookoła, około, mimo, na, nad, naokoło, naprzeciw, niedaleko, o, obok, od, około, oprócz, po, pod, pomimo, pomiędzy, pośród, przy, u, w, wbrew, według, wewnątrz, wśród, wzdłuż, za*

EPOKI LITERACKIE



- ANTYK (STAROŻYTNOŚĆ)
- ŚREDNIOWIECZE
- RENEANS (ODRODZENIE)
- BAROK
- OŚWIECENIE
- ROMANTYZM
- POZYTYWIZM
- MŁODA POLSKA - MODERNIZM
- XX - LECIE MIĘDZYWOJENNE
- LITERATURA WSPÓŁCZESNA

PRZYMOTNIK

nazywa cechy i właściwości ludzi, rzeczy lub zjawisk. Najczęściej pełni funkcję określenia rzeczownika, np. *interesująca postać, interesujący wykład, interesujące zjawisko.* Odmienia się przez przypadki, liczby i rodzaje.

stopień	równy	wyższy	najwyższy
proste	ciekaw	ciekawszy	najciekawszy
opisowe	soczysty	bardziej soczysty	najbardziej soczysty
nieregularne	zły	gorszy	najgorszy

STOPNIOWANIE



RZECZOWNIK

nazywa osoby, zwierzęta, rośliny, przedmioty, zjawiska, pojęcia. Rzeczownikami są także nazwy czynności, stanów i cech utworzone po dodaniu końcówki *-anie, -enie, -ość* (np. *spanie, leżenie, złość*)

KTÓ? CO?

DEKLINACJA

Mianownik Kto? Co?
Dopełniacz Kogo? Czego?
Celownik Komu? Czemu?
Biernik Kogo? Co?
Narzędnik Z kim? Z czym?
Miejszcownik O kim? O czym?
Wołacz O!

RODZAJÓW

5 MĘSKI, ŻEŃSKI, NIJAKI, MĘSKOOSOBOWY, NIEMĘSKOOSOBOWY



CZASOWNIK

CO ROBI?
CO SIĘ Z NIM
DZIEJE?

część mowy oznaczająca czynności i stany. Odmienia się przez osoby, liczby, rodzaje i czasy. W czasie przyszłym występują w formie prostej, np. *pojadę* lub złożonej, np. *będę gotował*.

Wśród czasowników, oprócz form osobowych, wyróżnia się też formy nieosobowe czyli:
- **bezokolicznik**, np. *zrobić, uszyć*
- zakończone na *-no, -to*, np. *zakończono, kopnięto*
- **imiestów** (przymiotnikowy: czynny *-ący* i bierny *-ty, -ny, -ony*) i (przysłówkowy: współczesny *-ąc* i uprzedni *-wszy, -wszy*)



TRYBY
CZASOWNIKA

OZNAJMUJĄCY	ROZKAZUJĄCY	PRZYPUSZCZAJĄCY
informuje o czynności, wyraża rozkaz, ciach, które się odbyły, odbywają lub będą odbywać.	wyraża możliwość polecenie, życzenie, a także prośbę.	wyraża możliwość wykonania czegoś pod pewnym warunkiem.



CZASOWNIKI DOKONANE

oznacza czynności zakończone lub o których wiemy, że na pewno się zakończą. (np. *napisałem, napiszę*). W czasie przyszłym występują w formie prostej np. *odwiem się*.

CZASOWNIKI NIEDOKONANE

oznacza czynności (stany, procesy) trwające, niezakończone, albo takie, o których nie wiemy, czy się zakończą, np. *piszę, pisałem, będę pisał*.

5904017412786